

スコープドッグ (宇宙戦仕様)

注意 お買い上げのお客様へ 必ずお読みください。

- 本商品の対象年齢は15才以上です。対象年齢未満のお子様には絶対に与えないでください。
- 小さな部品があります。お子様の手の届かないところに保管してください。窒息などの危険があります。
- 尖った部分や鋭い部分、危険な隙間がありますので、取扱や保管場所に注意してください。思わぬケガをするおそれがあります。

〈使用上の注意〉

- 本商品は精密に作られています。無理な力を加えたり、落としたりすると破損する恐れがあります。
- 本商品を樹脂製のソファやシート、タイルなどの上に置かないでください。長時間接触していると色がる場合があります。

■ 取扱説明書の画像には一部従来品を使用しています。実際の商品とは、多少異なりますのでご了承ください。

ディスプレイサポートには別売りの魂STAGEを!⇒

https://tamashiiweb.com/special/t_stage/

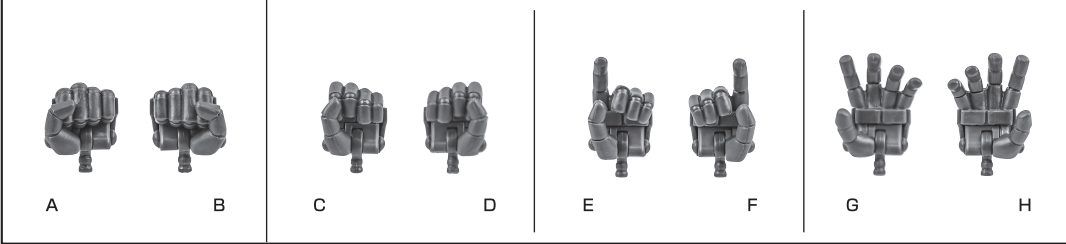


セット内容

- | | | |
|-------------------------|------------------------|------------------------|
| ■ 取扱説明書(本書)..... 1枚 | ■ フィアナ交換用頭部A..... 1個 | ■ ソリッドシューター..... 1個 |
| ■ フィギュア本体..... 1体 | ■ フィアナ交換用頭部B..... 1個 | ■ ディスプレイ用ジョイント..... 1個 |
| ■ 交換用手首..... 6個 | ■ フィアナ交換用手首..... 左右各1個 | ■ 支柱(大/小)..... 各1個 |
| ■ 頭部アンテナ..... 2個(1個は予備) | ■ フィアナ台座..... 1個 | ■ 専用台座..... 1個 |
| ■ ラウンドムーバー..... 1個 | ■ ヘビィマシンガン..... 1個 | ■ 台座用PETシート..... 1個 |
| ■ フィアナフィギュア..... 1個 | ■ 弾倉..... 1個 | |
| | ■ 交換用ショートバレル..... 1個 | |

■ 本体手首

■ 交換用手首(本体手首とつけかえることができます。)



- 矢印一覧 Arrow List
- 取付けます。 Attachable
 - 取り外します。 Removable
 - 可動します。 Movable

注意 CAUTION

※本商品は全体に彩色を施しております。組み立て〜操作の際に色が移ったりキズがつくおそれがありますので取扱には十分注意してください。
※ All parts of this product have been painted. Please take thorough care when handling the product as there is a risk of scratching the product when assembling and operating it.

本体のギミック・可動

向きに注意!
NOTE THE DIRECTION

破損に注意!
WARNING: DELICATE

頭部アンテナ

フィギュア本体

※アームパンチが再現できます。

※腰を引き出し、前後可動できます。

※脚付け根軸がスイングします。

破損に注意!
WARNING: DELICATE

※横レバーを下げるとターンピックが突出します。

ターンピック

※足裏ホイールが回ります。

※腕全体を前方に出すことができます。

※腕を少し引き出すと肘が曲がります。

※上側のバーニア支柱を下げる事ができます。

※ラウンドムーバーをスライド可動させる際は元の状態に戻してください。

破損に注意!
WARNING: DELICATE

ラウンドムーバー

①ここを押し込みながら
②背中凸部に取り付けます。

※上下にスライドします。

※押し込むと左右の突起が引っ込みます。

※画像のように取り付けます。

※ラウンドムーバーをスライド可動させる際は元の状態に戻してください。

破損に注意!
WARNING: DELICATE

ヘビィマシンガン

※各関節の可動でヘビィマシンガンを両手持ちさせることができます。

弾倉

ヘビィマシンガン

手首F

手首C

※ヘビィマシンガンはショートバレルに組み替えます。

交換用ショートバレル

ソリッドシューター ※下記の2パターンで持たせることができます。

パターンA

※ラウンドムーバーを上スライドした状態。

手首F

手首C

パターンB

※ラウンドムーバーを下にスライドし、バーニア支柱を下げた状態。

選択して取付
CHOOSE AND ATTACH

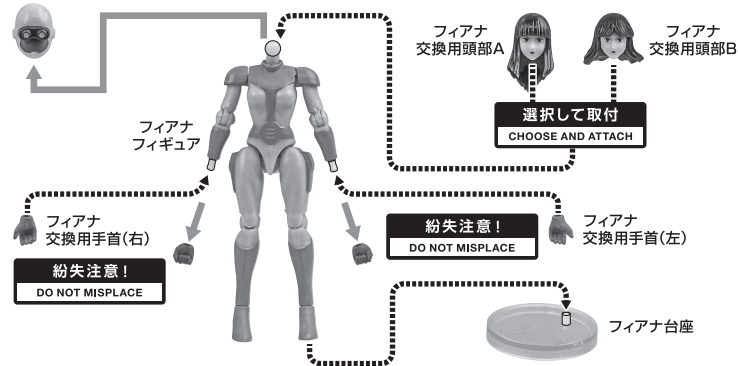
※バレル前後が伸縮できます。

ソリッドシューター

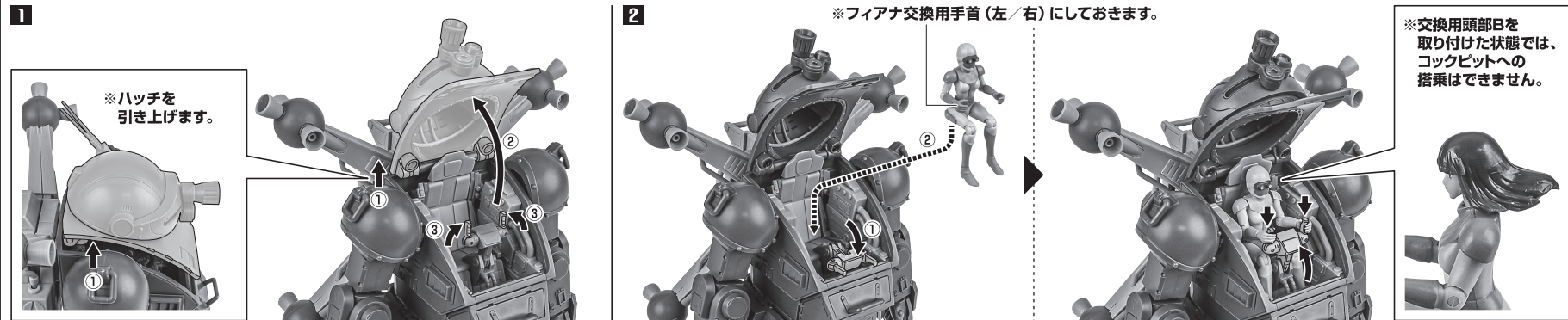
破損に注意!
WARNING: DELICATE

※可動します。

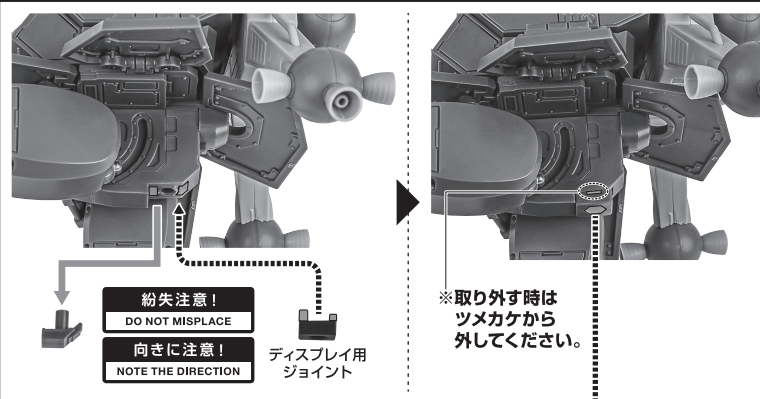
フィアナフィギュア



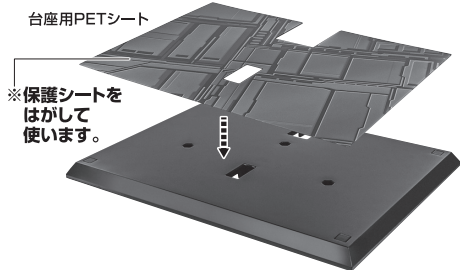
フィギュアの搭乗



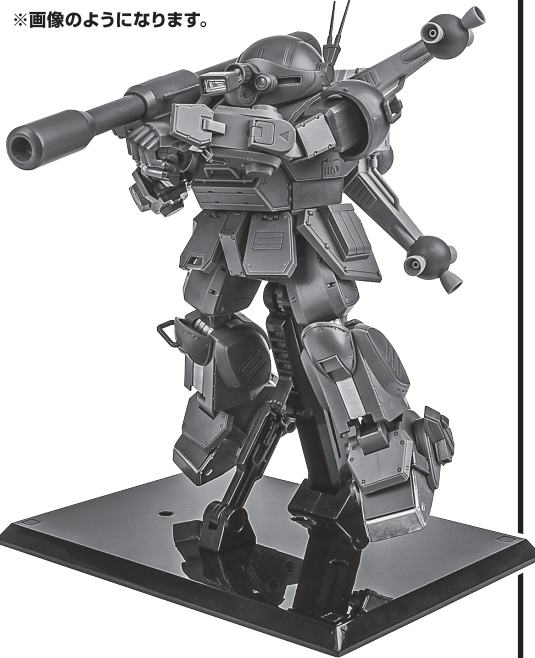
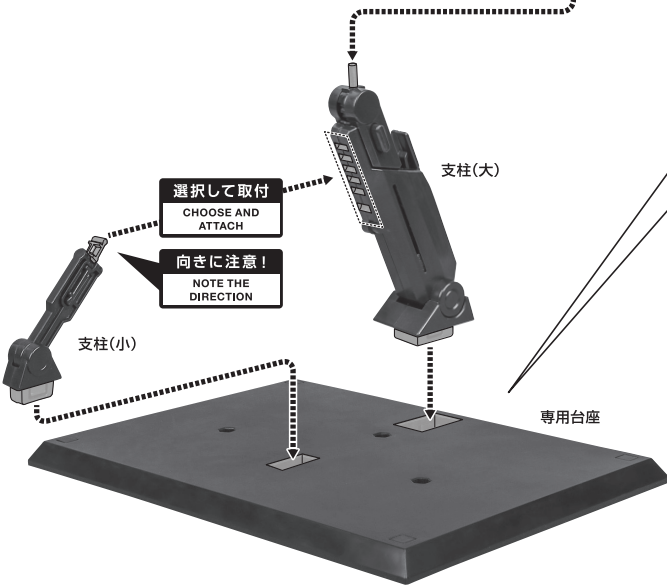
ディスプレイ



※お好みで台座にPETシートを取り付けることができます。
反りが生じた場合は、破損に注意して指で戻してみてください。

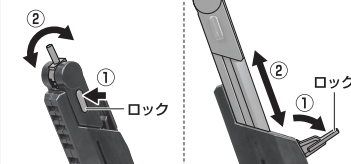


※素材の特性上、高温となる環境下では変形するおそれがあります。日の当たる窓辺など、高温となる場所でのディスプレイ/保管はお避けください。



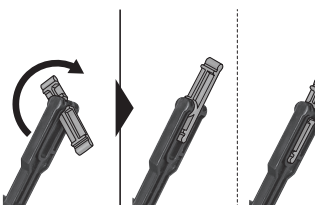
支柱(大)の可動

※2ヶ所のロックを解除することで各部を可動させることができます。

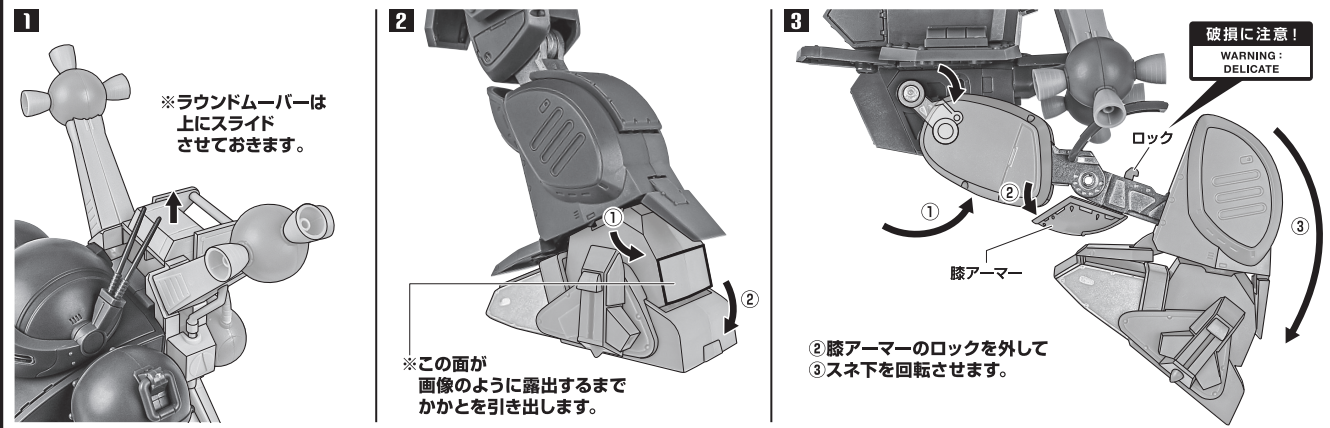


支柱(小)の可動

※先端部が回転し、長さが変わります。

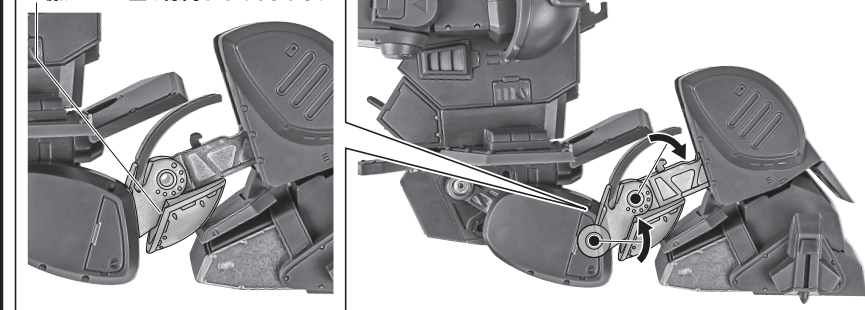


降着ポーズの再現



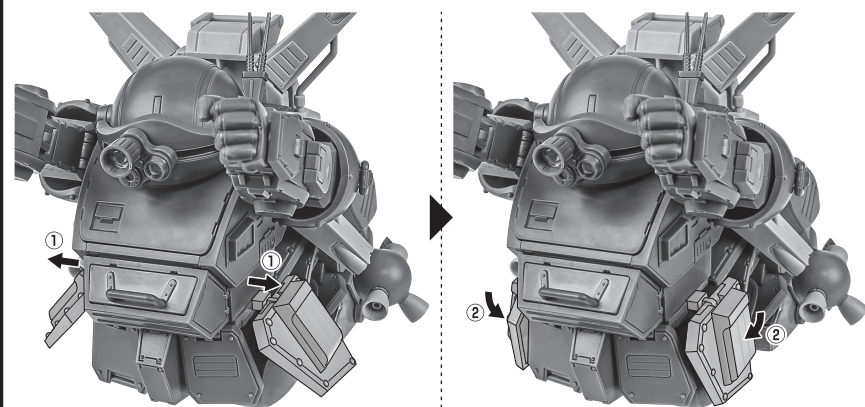
4 ※説明のためラウンドムバーは外しています。

※膝アーマー上の隙間がなくなります。



5 ※各関節を調整して、
腿と足裏で
水平に接地させます。

6 ①腰アーマーを引き出し
②後方に回した腿に沿わせて。



※画像のようになります。

